

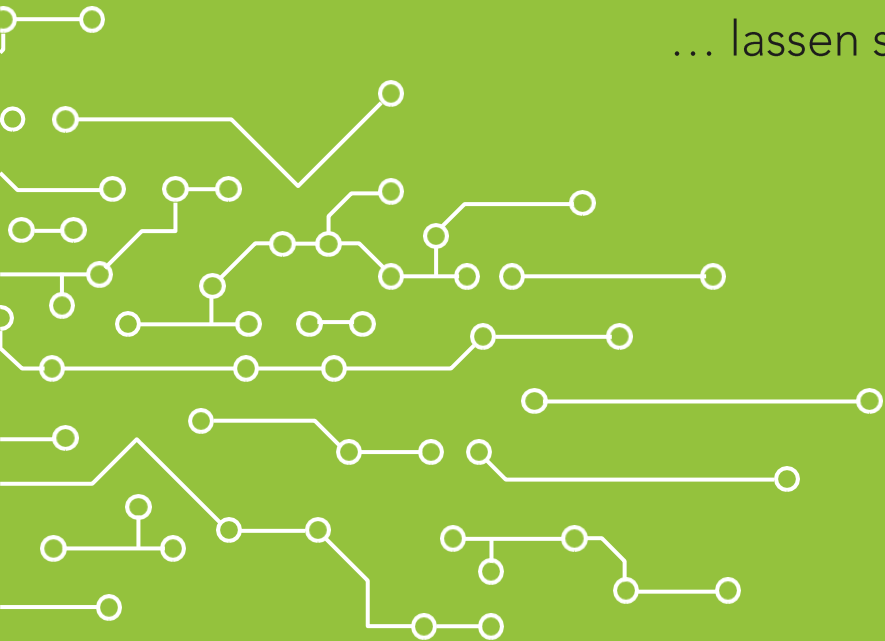
# Grätzl Energiegemeinschaft

Die Energiegemeinschaft von WienerInnen  
für WienerInnen – Firmen und Haushalte.



# ***Energiegemeinschaften...***

- ... erzeugen, speichern, verbrauchen und/oder verkaufen Energie.
- ... nutzen die erzeugte Energie gemeinschaftlich.
- ... werden durch das EAG (Erneuerbaren-Ausbau-Gesetz) ermöglicht.
- ... lassen sich in drei Varianten unterteilen.



# Gemeinschaftliche Erzeugungsanlagen (GEA)

In einer **GEA** wird elektrische **Energie** zur **Deckung des Energieverbrauches** der „teilnehmenden Berechtigten“ erzeugt, die sich in einem Gebäude befinden.

Grundvoraussetzung: Smart Meter



# Erneuerbare Energiegemeinschaft (EEG)



In **EEG** werden alle Formen von Energie, wozu sowohl Strom und Treibstoff als auch Wärme und Kälte zählen, gemeinschaftlich erzeugt und verwendet. Hierbei liegt der Fokus auf der **lokalen** Ebene und die Nachbarn der unmittelbaren Umgebung können diese Erzeugnisse ebenfalls nutzen.

Die **Grätzl Energie** ist eine Erneuerbare Energiegemeinschaft und die erste ihrer Art in Wien.

Grundvoraussetzung: Smart Meter & max. Netzebene 5



# Bürgerenergiegemeinschaften (BEG)

**BEG** beziehen sich derzeit nur auf **Strom**, können diesen jedoch im Gegensatz zu den EEG auch **überregional** erzeugen und verteilen und sind damit räumlich weniger begrenzt.



# Unsere Vision

## Heimat

Wir schöpfen die heimischen Potentiale in Bezug auf erneuerbare Energie aus.

## Innovation

Wir arbeiten an innovativen, sauberen Grätzln, die zukunftsfähig und unabhängig sind.

## Unternehmen

Wir stärken die Unternehmen im Grätzl und unterstützen sie bei ihrem Weg in eine grüne Zukunft.

## Regionalität

Wir legen unser Hauptaugenmerk auf die Grätzl, also kleine Bereiche, die von der Energiegemeinschaft profitieren sollen. Die Energie, die im Grätzl erzeugt wird, soll auch im Grätzl verbraucht werden.

## Zusammenhalt

Wir fördern und festigen die Gemeinschaft und den Zusammenhalt im Grätzl.

## Nachhaltigkeit

Wir bieten allen die Möglichkeit, nachhaltig erzeugte Energie zu beziehen und zu verbrauchen.

# Unsere Engagement

## Smart Meter

Wir helfen Ihnen beim Einbau eines Smart Meters.

## Investition

Wir unterstützen Sie bei Ihrer Investition. Egal ob auf dem eigenen Dach oder auf einem fremden.

## E-Mobilität

Wir sind Ihr Ansprechpartner in Fragen zu E-Mobilität und erneuerbaren Energien.

## Effizienz

Wir steigern Ihre Energieeffizienz.

## Schnittstelle

Wir sind die Schnittstelle zwischen Ihrem Stromkreis und der nächsten erneuerbaren Energie Anlage Ihres Grätzls.

## Zukunft

Wir begleiten Sie in eine nachhaltige und grüne Zukunft.

# Auf einen Blick

## Mitglieder

natürliche Person: 50 EUR p.a.  
juristische Person: 100 EUR p.a.

## Prosumer

natürliche Person  
juristische Person

## Prosumer

natürliche Person  
juristische Person

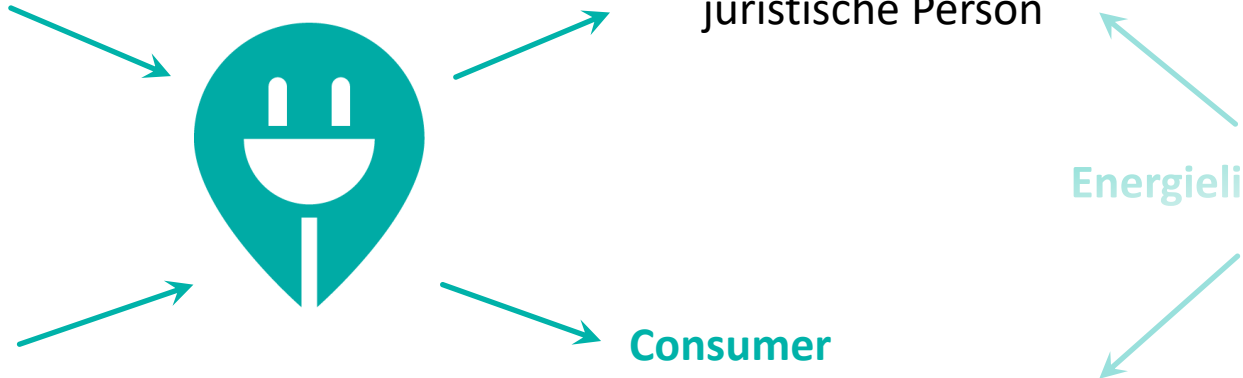
## Erzeuger

natürliche Person  
juristische Person

## Consumer

natürliche Person  
juristische Person

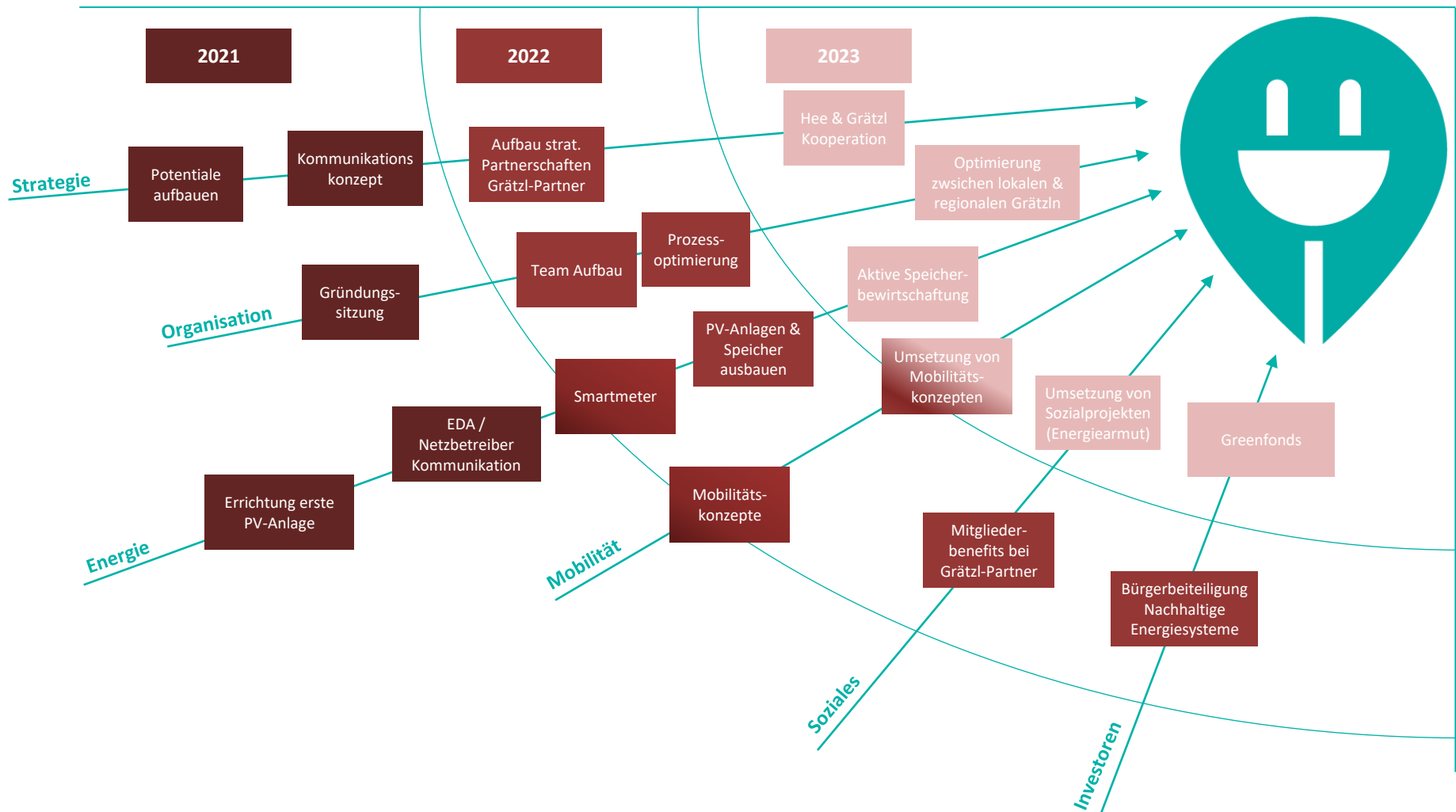
Energielieferant



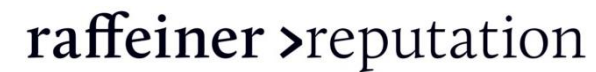


# Roadmap

## Von der Gründung zum „doing“



## Partnerunternehmen



**WGE – Grätzl Energiegemeinschaft eGen**  
hallo@graetzlenergie.wien

**[www.graetzlenergie.wien](http://www.graetzlenergie.wien)**

**Österreich**

Perfektastraße 77/1, 1230 Wien

T +43 1 895 79 32

F +43 1 895 79 32-17